

VISIO-PRO

MAGNUS



Visio-S-pro

**Visio-S-pro
LED-Funkliedanzeiger
mit nur 8 mm Bautiefe**

**Liedanzeige-Tafel
Visio-pro**

Mit der extremen Flachbauweise von lediglich **8mm**, der außerordentlichen Montagefreundlichkeit und dem hochattraktiven Preis repräsentieren unsere Visio-S-pro Liedanzeiger eine neue Generation von Liedanzeigesystemen. Die völlig neuartige Entwicklung basiert auf der engagierten Zusammenarbeit unserer Ingenieure mit Denkmalpflegern, Priestern und Kirchengemeinden. Das erreichte, superhelle

Zahlenbild mit automatischer, sensorgesteuerter Helligkeitsregelung garantiert selbst bei direkter Sonneneinstrahlung hohen Kontrast und leichte Lesbarkeit. Die Eingabe und Bedienung erfolgt über das prozessorgesteuerte **Funk-Bedienteil FB21-pro**.

Das „High-Tech“-Eingabegerät verfügt über ein leicht lesbares LCD-Display und bietet 90 digitale Speicherplätze für Lied- und Strophennummern. An der 1. Stelle der Liednummer sind alle Buchstaben möglich. An jeder Stelle kann



**Liedanzeige-Projektor
Magnus**

Projektionssystem mit mehrfach vergüteter Spezialoptik. Wahlweise stehen ein XENON Halogenlampensystem und ein Gasentladungssystem zur Auswahl. Keine störenden Lüftergeräusche. Die Projektion der Zahlen erfolgt einfach auf eine helle Wandfläche. Nach dem Abschalten stört nichts mehr Ihren Blick auf die Architektur. In der oberen Zeile ist die Liednummer von 1-9999, und auf Wunsch statt der 1. Zahl auch ein Buchstabe A, C, E, F, H, L, P, U darstellbar. Zwischen der 3. und der 4. Stelle steht ein Punkt für Varianten oder auch einen Halleluja-Ruf zur Verfügung. Die untere Zeile zeigt bis zu 3 Stophen, die mit + und – verbunden werden können.

wahlweise ein Punkt angezeigt werden. Die Bedienung kann drahtlos, ohne zusätzliche Verkabelung, von jedem beliebigen Standort im Raum erfolgen. Beliebig viele Anzeigetafeln sind mit einem oder mehreren Funk-Bedienteilen steuerbar. Serienmäßig wird das FB-21-pro mit einem automatischen Netz-Ladegerät geliefert, das wahlweise Netz- oder Akkubetrieb ermöglicht. Der integrierte Li-Ion-Akku gestattet eine Betriebszeit von mindestens 10, maximal bis zu 25 Stunden. ■

VISIO-PRO LIEDANZEIGETAFEL

Visio-S-pro



Zahlenhöhe:

Liednummer 140 mm

Strophen 110 mm

Leicht lesbare Entfernung:

bis ca. 50 m

Uhrzeit- und Temperaturanzeige integriert

Funkfrequenz:

868 Mhz, 7 Frequenzen wählbar

Sendeleistung: 10dBm

Stromversorgung:

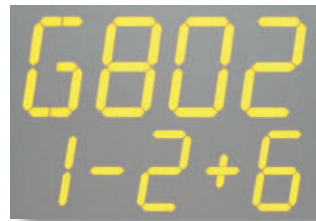
27 V / 1,5 A – Steckernetzteil

Maße (HxBxT): 310 × 438 × 8 mm

Gewicht: 1100 g

Montage: seitlich (links, rechts) mit Scharnieren, 2 Bohrungen in der Mitte für Stativ

Visio-Sk-pro



Zahlenhöhe:

Liednummer 110 mm

Strophen 76 mm

Leicht lesbare Entfernung:

bis ca. 30 m

Funkfrequenz:

868 Mhz, 7 Frequenzen wählbar

Sendeleistung: 10dBm

Stromversorgung:

27 V / 1,5 A – Steckernetzteil

Maße (HxBxT): 249 × 369 × 8 mm

Gewicht: 700 g

Montage: seitlich (links, rechts) mit Scharnieren, 2 Bohrungen in der Mitte für Stativ

Vorteile:

- Superhelles, reflexionsarmes, leicht lesbares Zahlenbild auch bei direkter Sonneneinstrahlung
- Einfachste Bedienung per prozessor-gesteuertem Funk-Bedienteil aus dem gesamten Raum möglich
- Beliebig viele Tafeln sind über ein oder mehrere Funk-Bedienteile steuerbar
- Manuelle Eingabe und Speicherbetrieb
- Manuelle Eingabe auch während des Speicherbetriebs möglich
- Im Speicherbetrieb können mehrere Gottesdienste eingespeichert und auf Tastendruck abgerufen werden
- Änderungen sind während des Programmablaufs möglich
- Obere Zeile für Liednummern 1-9999, untere Zeile für Strophennummern 1-3+5 oder 12+16
- An der 1. Stelle der Liednummern sind alle Buchstaben möglich
- An allen anderen Stellen sind alle Ziffern und die Buchstaben A,B,C,D,E+F möglich
- An jeder Stelle kann wahlweise ein Punkt angezeigt werden
- Ultraflache Ausführung mit nur 8 mm Bautiefe
- 7-Segment-Anzeigesystem
- Wartungsfreie, verschleißarme weißgelbe LED-Anzeige
- Ablesewinkel ca. 170 °
- Automatische, sensorgesteuerte Helligkeitsregelung
- Variabel einstellbare Leuchtdauer
- Automatische Abschaltung der Anzeigetafeln
- Wahlweise Kabel- oder Funkbetrieb
- Kinderleichte Installation – einfach wie ein Bild an die Wand hängen
- Repeat Funksignal-Weiterleitung in jeder Tafel integriert
- Integrierte Schnittstelle RS 485
- Geräuschfreier Betrieb, geringer Stromverbrauch
- Softwareupdate über integrierte Schnittstelle
- Kompatibel mit Vorgängermodell Visio



An jeder Stelle kann wahlweise ein Punkt angezeigt werden

VISIO-PRO LIEDANZEIGETAFEL

FB21-pro



Vorteile:

- Mikroprozessorgesteuert
- wahlweise Kabel- oder Funkbetrieb
- Funkfrequenz 868 MHz (7 Frequenzen wählbar)
- Testmenü zur Überprüfung der Sendebzw. Empfangsleistung

- Einfachste Bedienung per prozessor-gesteuertem Funk-Bedienteil aus dem gesamten Raum möglich
- Variabel einstellbare Leuchtdauer
- Manuelle Eingabe und Speicherbetrieb
- Manuelle Eingabe auch während des Speicherbetriebs möglich
- Im Speicherbetrieb können mehrere Gottesdienste eingespeichert und auf Tastendruck abgerufen werden
- 90 Speicherplätze für Lieder und Strophen
- Roll-Funktion der gespeicherten Nummern frei wählbar
- Änderungen sind während des Programmablaufs möglich
- Obere Zeile für Liednummern 1-9999, untere Zeile für Strophennummern 1-3+5 oder 12+16
- An der 1. Stelle der Liednummern sind alle Buchstaben möglich

- An allen anderen Stellen sind alle Ziffern und die Buchstaben A,B,C,D,E+F möglich
- An jeder Stelle kann wahlweise ein Punkt angezeigt werden
- Vers-Einzellöschung und Neuanzeige
- Automatisches Akku-Ladegerät im Bedienteil integriert
- Netz- sowie Akkubetrieb (Lithium Ionen Akku) möglich

Funkfrequenz:

868 MHz, (7 Frequenzen wählbar)

Sendeleistung: 10 dBm

Stromversorgung:

Netz- oder Akkubetrieb

Display-Maße (HxB): 18 x 65 mm

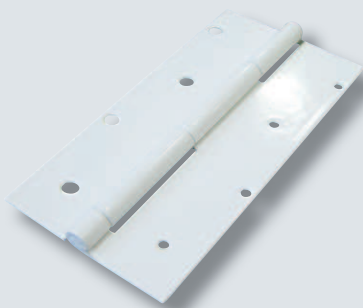
Gehäuse-Maße (HxBxT):

150 x 90 x 25 mm

Gewicht: 220 g

Zubehör

WM 10 Wandschwenkhalterung



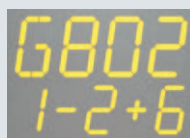
Scharnier zur seitlichen Befestigung an der Liedanzeigetafel.

Maße (HxBxT): 33 x 120 x 5 mm

Gewicht: 100 g

Farbe: weiß

BH 10 Ständer für Liedanzeiger Visio-S-pro und visio-Sk-pro



erhältlich in den Farben:

- Schwarz (S)
- Nickel/Edelstahl (NI)
- Messing (M)

Stativbefestigung



Einstellungen über SMD Mini-Dip-Schalter

